

PARA EL DOCENTE

GUÍA DE EXPLORACIÓN



PRIMARIA ALTA



QUERIDO DOCENTE DE PRIMARIA

“SUMÉRGETE” EN EL APRENDIZAJE CON MICHIN **¡BIENVENIDO!**

Esta guía te ayudará a llevar a cabo la visita en el Acuario Michin, así como vincular este recorrido con los Planes y Programas de la SEP, en los siguientes aprendizajes esperados:

- *-Describe las características de un ecosistema y las transformaciones provocadas por las actividades humanas en su dinámica.*
- *-Comprende el significado del término biodiversidad, propone acciones para contrarrestar las amenazas a las que está expuesta y reconoce que México es un país megadiverso.*

¿Cuál es el eje y tema que podré abordar durante mi recorrido en el Acuario?



Eje: Ciencias naturales
y tecnología

Tema: Ecosistema y
biodiversidad

BIENVENIDO




Comienza la **AVENTURA**

Una vez en el Acuario, retoma lo que viste en la “Clase previa MICHIN” y explícales a tus alumnos que **México** es uno de los países más diversos en plantas y animales, todo esto gracias a su ubicación geográfica.

Coméntales, que en su recorrido conocerán distintos animales, algunos de ellos ya no pueden vivir en los ecosistemas donde antes lo hacían. Sin embargo, es posible ayudarlos a mejorar su hábitat para que puedan volver.

¡A FORMAR EQUIPOS!



Para iniciar tu recorrido, **organiza a los niños por los equipos que formaron en la clase previa** y hazlos recordar qué especie era cada uno de ellos. Pídeles que estén muy **atentos a tomar notas** o fotografías de las especies que corresponden a cada equipo.

Nota informativa para compartir con tus alumnos:

#1

A pesar de vivir en las ciudades, nuestras acciones afectan a los animales de otros ecosistemas.

#2

Muchos de los recursos que ocupamos, también los necesitan distintos tipos de animales de diferentes ecosistemas.

#3

Durante su visita, aprenderán cómo cuidar los recursos para mantener sanos a los ecosistemas y las especies que ahí habitan.



DATO MICHIN

En Acuario Michin tenemos **5 PABELLONES** que vamos a recorrer para conocer con qué especies compartimos nuestro planeta y cómo podemos cuidar de ellos desde nuestro hogar.



Empecemos por *Wirárika*

Inicia el recorrido y pide a tus alumnos que observen a las ranas con mucha atención. Anímalos realizando preguntas detonadoras como:



- *¿Cuándo fue la última vez que vieron una rana cerca de su casa?*
- *¿Cómo es la piel de estos animales?*
- *¿Qué recursos naturales creen que necesitan para vivir y desarrollarse?*
- *¿En qué lugares habitan estos coloridos animales?*

NOTA INFORMATIVA PARA COMPARTIR CON TUS ALUMNOS

Los **anfíbios...**


requieren de agua limpia para su desarrollo, si no la encuentran, se van. Es por eso que, cuando en un ecosistema encontramos ranas, sapos o salamandras,



¡Vamos con los Ajolotes!

Cuando lleguen con los ajolotes, observen con mucha atención a esta increíble especie. Utiliza algunas preguntas detonadoras como:

- ¿En dónde habitan los ajolotes? ¿A qué ecosistema pertenecen?
- ¿Qué significa que esté en peligro de extinción?
- ¿Por qué si está en peligro de extinción lo podemos ver aquí?
- ¿Por qué es importante cuidar de especies como esta?



En este pabellón encontrarás un código QR para obtener más información

Nota informativa para compartir con tus alumnos: Acuario Michin es un Centro de Conservación que cuenta con programas de investigación para el cuidado y preservación de distintas especies, entre las cuales se destaca el ajolote mexicano (*Ambystoma mexicanum*).

Continúa hacia el pabellón Maya,

Pide a tus alumnos que observen muy bien los peces de este pabellón y que averigüen cuál de ellos puede ser muy peligroso, pueden apoyarse de las cédulas y museografía para lograr identificarlo.



Una vez que vieron todos los animales, pregúntales cuál de éstos creen que sea **el más peligroso.**



EL PEZ, LEÓN

Reúne a tus alumnos frente a la exhibición del Pez León y comparte con ellos esta información:

En los diferentes arrecifes del mundo existen especies que sólo habitan en ciertas zonas geográficas. El Pez León (*Pterois volitans*) es una especie del ecosistema de los arrecifes que fue traído desde Asia hacia el Caribe Mexicano, poniendo en riesgo a otros animales, pues es un animal venenoso sin depredadores en esta zona del mundo. Esto lo convierte en una **especie invasora.**



Sigan su recorrido y, al llegar al **pabellón Mixteco**,

invita a tus alumnos a prestar especial atención a las increíbles **nutrias de río**, observen su nado y las características del hábitat donde están. *Escanea el código QR* que se encuentra en la cédula de esta especie y muestrales a tus alumnos el video. Al finalizar, dialoga con ellos acerca de lo que vieron.



Puedes apoyarte con preguntas detonadoras como:

- ¿Qué acciones podemos hacer desde nuestras casas para mantener en buenas condiciones el hábitat de las nutrias?
- ¿Qué harían ustedes si fueran una nutria y su hogar ya no fuera habitable?

¡Vamos a conocer más especies!

Continúa el recorrido y pregunta a qué tipo de ecosistema pertenecen los animales que están viendo. Apóyate de las cédulas para saber si son especies que se pueden encontrar en México y en qué estado de conservación están.

¡HORA DE VER TIBURONES!



Al llegar al *pabellón Olmeca*

observen con atención la mandíbula del Megalodón (*Carcharocles megalodon*). Explícales a tus alumnos que éstos son restos fósiles de un animal extinto, y con ellos, podemos conocer más sobre la época y lugar donde vivió. Ahora vayan al tiburonario y observen las especies que habitan en él. Invita a tus alumnos a contestar las siguientes preguntas:

- ¿Cuál imaginan que era el tamaño del Megalodón?
- ¿Creen que era más grande o pequeño que los tiburones que acaban de ver?
- ¿Cómo creen que eran los océanos cuando este enorme tiburón existía?
- ¿Qué tanto habrán cambiado?

Nota informativa para compartir con tus alumnos:

El mal uso de los recursos y la contaminación provocada por nuestras acciones está generando que el proceso de extinción se acelere y más especies se encuentren en peligro.

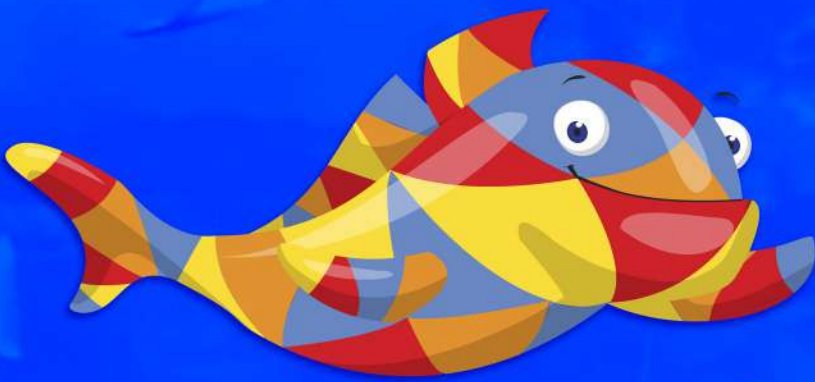




CIERRA TU VISITA

Cuando terminen su recorrido, reúne a los equipos y cierra la visita con estas preguntas, si el tiempo te lo permite, hazlo dentro del Acuario en alguna zona donde se puedan sentar, si no, recuerda hacerlo en tu salón de clases.

- ¿Encontraron a todas las especies de su equipo?
- ¿Cuáles faltaron?
- ¿Qué características encontraron del ecosistema de su equipo?
- ¿Qué necesitarían las especies de su equipo para vivir?
- ¿Qué especies recuerdan que están en peligro de extinción?
- ¿Cómo podemos salvar a los animales en **peligro de extinción** desde nuestro hogar?



¡Muchas
Gracias
por tu **visita!**



CIERRA